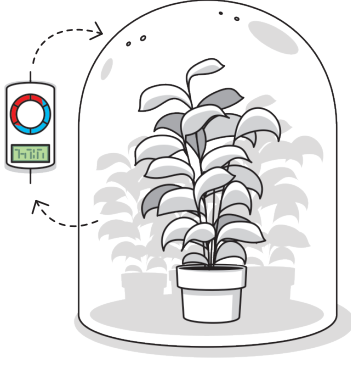
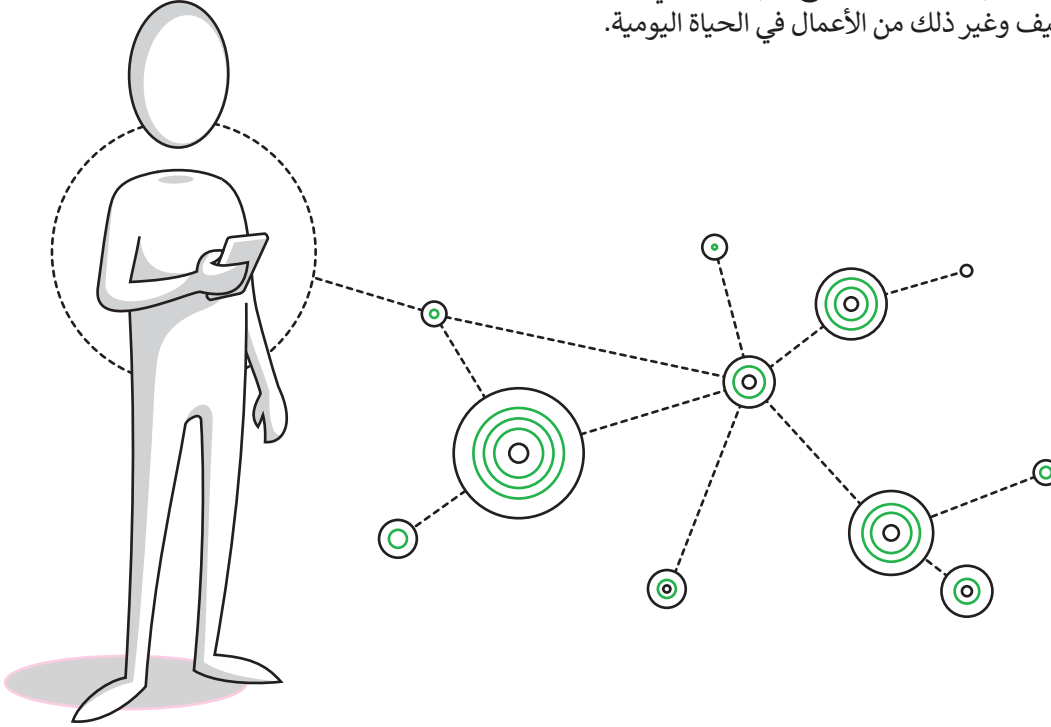


المستشعرات (Sensors)



المستشعر هو جهاز يمكنه قياس التغير في العوامل البيئية المحيطة كالضوء والضغط ودرجة الحرارة وحتى الحركة وغيرها من العوامل. تُعد المستشعرات من العناصر الأساسية لأنظمة المراقبة والتحكم، حيث تفحص هذه الأنظمة المستشعرات بشكل مستمر وتتخذ إجراءات بناءً على القيم التي تحصل عليها من تلك المستشعرات، وعند اكتشاف المستشعرات "حدثاً" معيناً، يتم إرسال إشارة إلى محطة المراقبة المركزية، ثم يتخذ نظام التحكم الإجراء المناسب للتعامل مع ذلك الحدث.

إذا نظرت حولك يمكنك العثور على المستشعرات في الكثير من الأجهزة التي تحيط بك، فهي على سبيل المثال تضيء الأنوار عند دخولك إلى منطقة مظلمة، وتقوم باكتشاف الدخان والحريق وتشغيل أجهزة الإنذار وكذلك الفتح والإقفال الآلي للأبواب والتحقق من درجة الحرارة في أجهزة التكييف وغير ذلك من الأعمال في الحياة اليومية.



أنواع المستشعرات

توجد العديد من أنواع المستشعرات ومن أكثرها شيوعاً:

مستشعرات درجة الحرارة (Temperature sensors)

تتمثل مهمة مستشعر درجة الحرارة في قياس درجة حرارة البيئة المحيطة به. يمكن العثور على هذا النوع من المستشعرات في أنظمة التدفئة والتبريد الموجودة في الثلاجات والمواقد وغيرها وكذلك في أجهزة التكييف والتدفئة. وتحتوي موازين الحرارة الطبية على مستشعر لقياس درجة حرارة المريض.

مستشعرات الإضاءة (Light sensors)

مستشعر الضوء: جهاز إلكتروني يُستخدم للكشف عن وجود الضوء وكميته. وهناك أنواع مختلفة لمستشعرات الإضاءة التي يمكن العثور عليها في الكثير من الأجهزة، فمثلاً: تحتوي الهواتف المحمولة وأجهزة التلفاز الذكية على مستشعرات تستشعر كمية الضوء في الغرفة وتزيد أو تقلل من سطوع الشاشة تلقائياً. كما يوجد مستشعر الضوء في أنوار الشوارع ليتم إضاءتها بشكل تلقائي عند غروب الشمس. يمكن لبعض مستشعرات الإضاءة اكتشاف أنواع الأشعة غير المرئية للعين البشرية كالأشعة السينية، والأشعة تحت الحمراء، والأشعة فوق البنفسجية.

