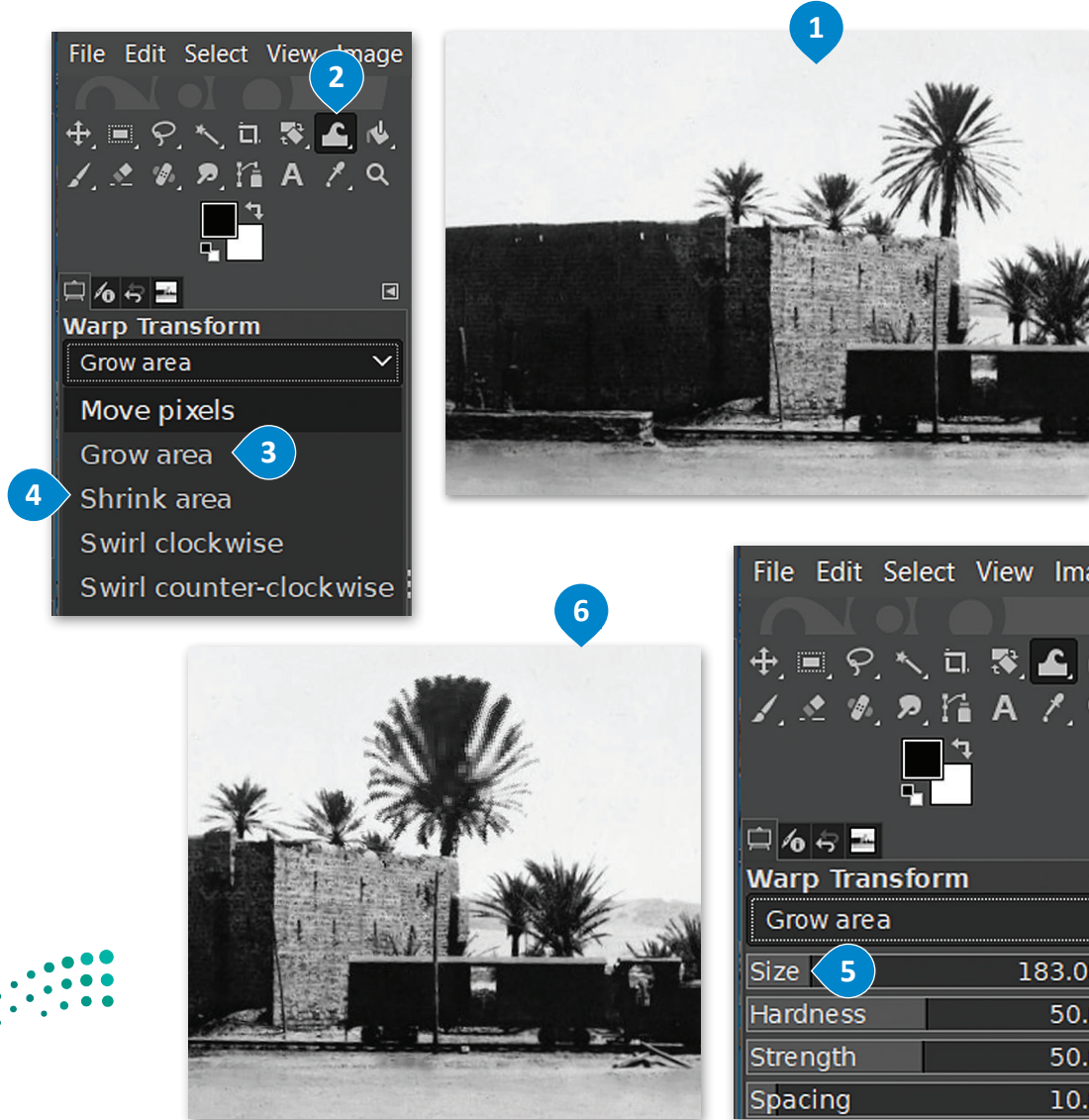


أداة التشويه (Warp Transform)

تُعدُّ أداة التشويه (Warp Transform) أداة ممتعة للغاية ومفيدة في التنسيق. فهي تسمح لك بجعل الأشياء تبدو أكبر أو أصغر في صورتك بشكل انتقائي. شاهد كيف يمكن القيام بذلك.

لاستخدام أداة التشويه:

- 1 < افتح صورة.
- 2 < اختر أداة التشويه (Warp Transform) من قائمة صندوق الأدوات (Toolbox).
- 3 < من القائمة المنسدلة، جرّب خيارات الأدوات المختلفة، وحدد على سبيل المثال خيار تكبير (Grow area) لجعل النخلة أكبر، وخيار تقليص (Shrink area) لتصغير حجمها.
- 4 < من المهم تعيين حجم فرشاة يغطي المنطقة المستهدفة بأكملها عند تكبير أو تقليص المساحات في صورتك، ثم اضغط بزر الفأرة الأيسر واستمر بالضغط، وتجنب القيام بالضغط والسحب للتحكم أكثر في النتيجة الظاهرة.
- 5 < لاحظ الفرق بين الصورة قبل التعديلات وبعدها.
- 6



وزارة التعليم

Ministry of Education

199
2023 - 1445