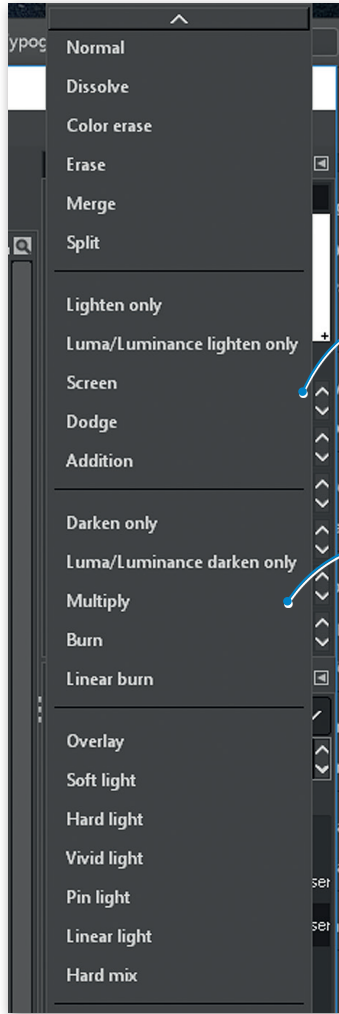


## أساليب المزج (Blend modes)

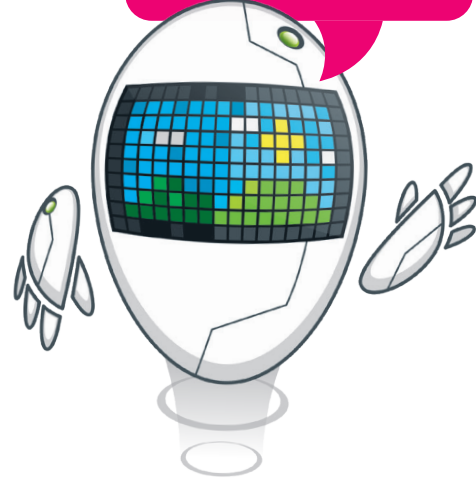
تتحكم أساليب المزج بكيفية تفاعل الألوان بين الطبقات وكذلك بكيفية تفاعل الألوان عند تطبيقها على طبقة. لتغيير أسلوب المزج للطبقة، عليك تحديد الطبقة واختيار أسلوب المزج من القائمة المنسدلة لأساليب المزج في لوحة الطبقات (Layer panel).



يقوم خيار الشاشة (Screen) بفتح الطبقة المستهدفة بحيث تختلط مع الطبقات الموجودة أسفل منها، ولكن عند المزج مع الأسود لا يكون هناك أي تأثير.

يمزج خيار المضاعفة (Multiply) الطبقة المستهدفة مع الطبقات الموجودة أسفل منها، وبالتالي يتم تغميق كافة الألوان التي تختلط بها.

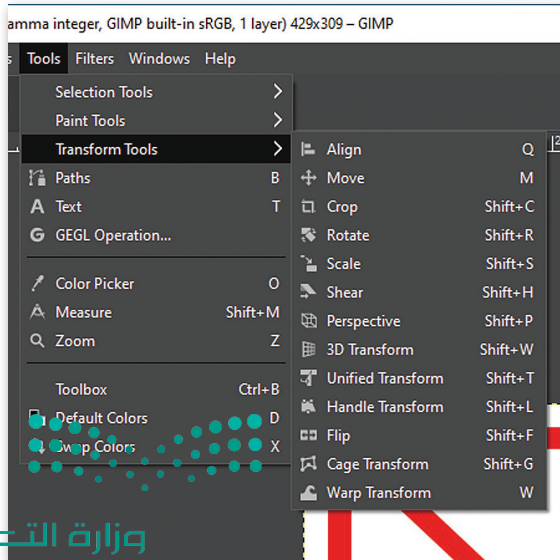
إن أفضل طريقة للتعرف على أساليب المزج هي أن تجربها بنفسك في صورك الخاصة.



## تعديلات متقدمة

توجد في القائمة الفرعية أدوات التحويل (Transform Tools) بعض الأدوات المهمة لتعديل عرض الصورة أو عرض عنصر من الصورة أو للتحديد.

هناك العديد من التعديلات التي يمكنك تطبيقها على صورك مثل القص (Shear) وتغيير المنظور (Perspective)، وذلك إضافةً إلى تأثيرات تغيير الحجم والاستدارة.



كيف تبدو	وصف التعديل
	عند اختيار خيار القص (Shear) والضغط على أي من المقابض الجانبية للصورة وسحبها، فسيتم إمالة الصورة مع الحفاظ على توازي الجانبين. أثناء قيامك بسحب المقبض الجانبي سيتم تعديل الصورة من مركزها وتحريك الجانب الآخر في نفس الوقت، ولكن في الاتجاه المعاكس.
	عند اختيار وضع المنظور (Perspective)، سيؤدي سحب مقبض الزاوية أفقيًا أو رأسيًا إلى تحريك الزاوية المعاكسة بالاتجاه المعاكس لها، مما ينشئ تأثيرًا يشبه التأثير الثلاثي الأبعاد. يتم هنا سحب الزاوية اليسرى العلوية للداخل أفقيًا، وأثناء السحب تتحرك الزاوية اليمنى العلوية للداخل أيضًا.