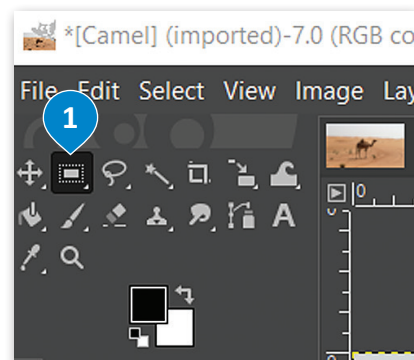


## التحديد

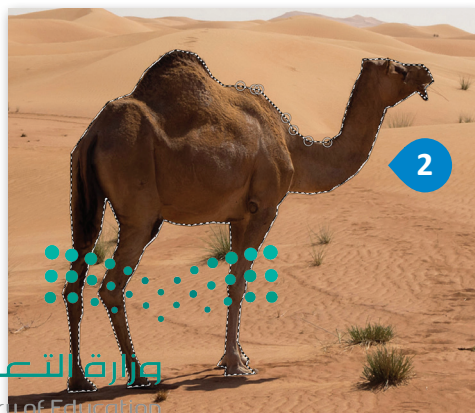
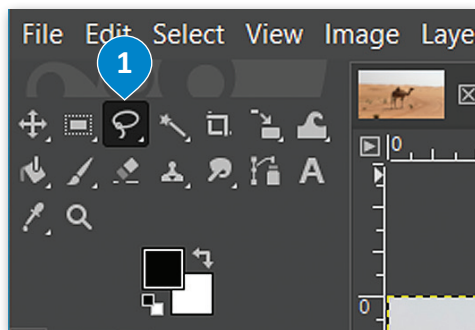
قد ترغب في بعض الأحيان إجراء تغييرات على جزء محدد من صورتك للعمل عليها، فقد تحتاج مثلاً إلى زيادة الإضاءة في جزءٍ مظلمٍ من الصورة، أو ربما دمج جزء من صورة أخرى وإنشاء صورة مجمعة. وعندها يجب عليك إجراء التحديد في الصورة للقيام بذلك. ستتعرف على بعض الأدوات التي تسمح لك بتحديد أجزاء من صورتك في برنامج جيمب (GIMP).

### التحديد على شكل مستطيل:

- 1 < باستخدام الزر الأيسر للفأرة، اختر أداة التحديد على شكل المستطيل من صندوق الأدوات.
- 2 < اضغط بزر الفأرة الأيسر ثم اسحب من إحدى زوايا المنطقة التي تريد تحديدها حتى الزاوية المقابلة. سيظهر لك أثناء السحب مخطط خارجي متحرك يسمى حدود التحديد.
- 3 < حرر زر الفأرة وسيصبح اختيارك من الصورة هو المحدد داخل إطار التحديد.



ستحتاج إلى استخدام أداة التحديد الحر أو Lasso لتحديد مناطق ذات أشكالٍ معقدة في صورتك.



### للتحديد باستخدام أداة التحديد الحر:

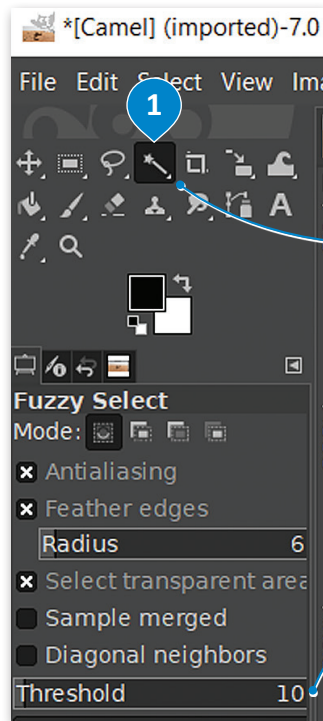
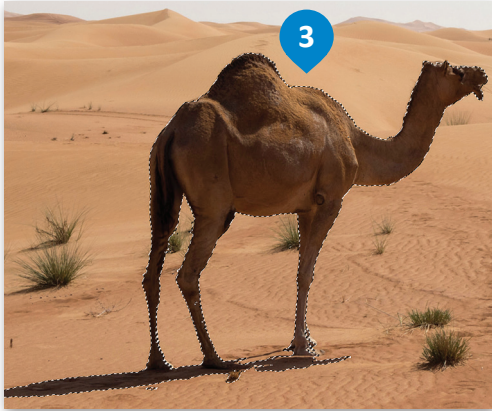
- 1 < اضغط بزر الفأرة الأيسر على أداة التحديد الحر من صندوق الأدوات.
- 2 < ضع المؤشر في أي موضع على حافة الجزء الذي تريد تحديده من الصورة. < استمر بالضغط على زر الفأرة وتتبع حدود الجزء المطلوب من الصورة. < استمر في التتبع والتحديد رجوعاً لنقطة البداية ثم حرر زر الفأرة. يجب أن تتطابق حدود التحديد مع خط التحديد الحر الذي يحيط بالجزء المطلوب تحديده من الصورة.

يمكنك تحديد أجزاء من الصورة حسب لونها باستخدام أداة التحديد الضبابي (Fuzzy Tool)، فإذا ضغطت مثلاً على المنطقة ذات اللون الأصفر من الصورة، فستحدد أداة التحديد الضبابي كامل المنطقة ذات درجات اللون الأصفر. يمكنك أيضاً ضبط حجم التحديد وفقاً لشدة اللون.

إذا حرّرت زر الفأرة قبل الوصول إلى نقطة البداية، فسيسوّل البرنامج تلقائياً نقطتي البداية والنهاية بخط مستقيم.

## لاستخدام أداة التحديد الضبابي (العصا السحرية):

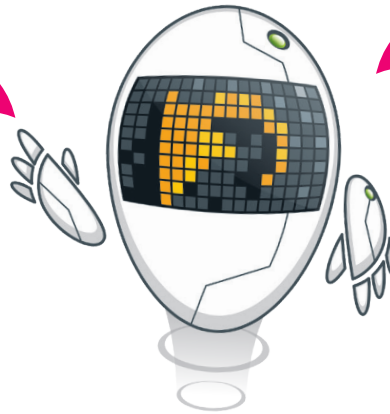
- 1 < اضغط بزر الفأرة الأيسر على أداة التحديد الضبابي (العصا السحرية) من صندوق الأدوات.  
< اضغط على المنطقة المميزة باللون الأصفر في الصورة.
- 2 < ستلاحظ أن بعض المناطق الصفراء تم إحاطتها بخطٍ منقط.  
< لتحديد كافة المنطقة الصفراء، اضغط باستمرار على مفتاح **Shift** في لوحة المفاتيح واضغط بزر الفأرة الأيسر على الخلفية الصفراء لإزالتها من التحديد.
- 3 < ستحصل بهذا الشكل على أفضل تحديد ممكن لما تريده.



تحدد أداة التحديد الضبابي (العصا السحرية) **Fuzzy Select** مساحات من الصورة بناءً على تشابه درجات اللون، وتتشابه في ذلك مع أداة التحديد حسب اللون. تحدد هذه الأداة المناطق المتجاورة المتشابهة باللون، أما أداة التحديد حسب اللون **Select By Color** فتحدد جميع وحدات البكسل المتشابهة بدرجة كافية في اللون مع البكسل الذي تم اختياره بغض النظر عن مكان وجودها في الصورة.

اضبط قيمة حد التحديد **Threshold** الابتدائية قبل عملية التحديد، ولاحظ أنه كلما زادت تلك القيمة، كلما ازداد نطاق الألوان التي تلتقطها الأداة في الصورة.

يتيح لك الضغط على المفاتيح **Ctrl + Z** في لوحة المفاتيح التراجع عن الخطوة السابقة في جيمب (GIMP)، حيث يمكنك دائمًا التراجع لخطوة واحدة إلى الخلف باستخدام هذا الاختصار في حال ارتكاب خطأ. يعمل هذا الأمر بنفس الطريقة في الكثير من البرامج الأخرى، ويمكنك تجربته بنفسك.



لا تنس حفظ عملك باستمرار؛ وذلك لتجنب فقدان عملك في حال انقطاع التيار الكهربائي أو توقف حاسوبك عن العمل بسبب مشكلة مفاجئة. ويمكنك حفظ عملك باستخدام الاختصار **Ctrl + S** في لوحة المفاتيح.